

# —— 与人本同行 创造轴承智能工厂 ——

## “现场工程师”专项人才招聘会

### 一、人本股份简介

**企业规模：**全球十大轴承企业之一，员工超过 22000 人，2020 年集团资产 127.55 亿元，实现销售收入 198.12 亿元。全球九大生产基地：温州、杭州、湖州、无锡、上海、南充、芜湖、黄石，菲律宾。人本股份技术中心拥有国家认可（CNAS）实验室，拥有国家级“博士后科研工作站”，属于国家技术创新示范企业”。

**产业布局：**主营业务板块包括轴承制造、商业超市、机电贸易等系列拓展业务，同时在汽车零部件、精密机械加工、装备制造、橡胶制品等产业也保持着良好的发展势头。目前已拥有美国、德国、日本、印度和菲律宾等海外公司，集团正积极调整产业结构，从产能规模型向质量效益型方向迅速转变，全面增强企业综合竞争力，为把“中国 C&U”打造成世界级的轴承品牌而努力奋斗。

**公司荣誉：**中国轴承行业的排头兵、位列世界轴承行业十强之一、中国机械工业 100 强企业、全国民营企业 500 强企业、全国重点行业效益十佳企业。

**未来工厂：**当前公司正在紧紧围绕《中国制造 2025》和国家“十三五”发展纲等关于对创新驱动发展的政策指引，全面推动智能制造，创新和改变每时每刻都发生着，提升企业设备自动化、生产环节高度智能化，生产效率将提升巨大，数字化、智能生产、智慧化管理、协同化制造、绿色化制造、安全化管控，企业经济效益大幅提升，工厂实现从规模效益向技术效益、管理效益、质量效益、品牌效益的转变；人本积极创新人才培养模式，秉承“建企先育人”的人才培养理念，将广纳人才，有计划的选择品学兼优的本科生进入一线工作，作为企业团队主管、骨干人员进行重点培养的人群简称。现场工程师在一线学习、工作，发现、分析和解决现场问题，进而对企业流程、现场再造，是今后集团黑灯工厂、智慧工厂的主要推动者和管理者，培养岗位“多面手”，为提升自动化及智能化水平创造条件。

### 二、招聘岗位

#### 1、专项招聘岗位：“现场工程师”

#### 2、岗位职责：①分析、研究、开发智能制造相关技术；

②设计、开发智能制造设备、产线；

③设计、应用、操作智能检测系统；

④设计、开发、应用智能生产管控系统；

⑤安装、调试智能制造装备、产线；

⑥操作、应用智能设备进行智能加工。

#### 3、发展定位：①掌握核心技术的创新型人

②多学科交叉的复合型人才

③具有实际操作能力的技能型人才

### 三、薪酬福利

**试用期：**3-5 个月，5500+/月；转正后保底第一年 9 万元/第二年 10 万元/第三年 11 万元；条件：（成绩绩点 2.3 以上或专业课成绩前 70%）

**后勤保障：**提供住宿和食堂，按标准提供 2-4 人/间（热水器、空调、宽带、单独卫生间、阳台），每月提供餐补；

**社会保障：**按照各地劳动政策，为员工办理养老、住房公积金、医疗、工伤等社保手续；

**假期：**享受国家法定假日，以及带薪年假、婚假、产假等；

**文体活动：**经常组织开展丰富多彩的文体、旅游活动等、每年一次的免费健康体检；

**培训体系：**拥有较为完善的各类培训体系和优秀的培训讲师队伍，包括入职培训、在职培训、晋升发展培训等。

### 四、招聘流程

发布招聘信息→投递简历→简历甄选→初试→复试→笔试→网申测评→录用通知→签订就业协议

### 五、联系方式

联系人：人本股份有限公司人力资源部

杨经理

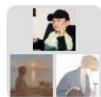
联系电话：15088550073

传真：0577-86537606

邮箱：yangyi@cugroup.cn

联系地址：浙江温州经济技术开发区甬江路 16 号

**温馨提示：**请关注人本股份官网、学校就业网、微信公共平台等招聘信息



人本股份~天水师范学院交流群



该二维码 7 天内 (5 月 5 日前) 有效，重新进入将更新